



Doenersdreef Zorg Hilversum kinderen

Kleinschalige woon- en onderwijsvormen



Opvang van kinderen met 'eigen-aardig' gedrag



Doenersdreef Zorg Kinderen in Hilversum en Almere

Sommige kinderen hebben iets bijzonders. Iets dat ze nét een beetje anders maakt omdat zij een verstandelijke beperking hebben. Dit leidt soms tot 'eigen-aardig' gedrag, waardoor deze jongens en meisjes in botsing komen met hun omgeving. Thuis in het gezin, met vrienden op straat en met de leraren op school. Ze hebben méér aandacht nodig dan gemiddeld. Die aandacht krijgen ze bij Doenersdreef Zorg.

het kind tot zijn recht laten komen



Wie zijn wij?

Doenersdreef Zorg is een AWBZ-erkende instelling die opvang en begeleiding biedt aan kinderen tussen de 4 en 12 jaar. Dit is overigens afhankelijk van de 'ontwikkelingsleeftijd', dus ze kunnen best wat ouder zijn, tot een jaar of 15. Ons belangrijkste uitgangspunt is dat we het kind tot zijn recht willen laten komen.

Dat vraagt om een kleinschalige aanpak met intensieve begeleiding door goed opgeleide medewerkers. Met een divers aanbod – en alerte begeleiding van een orthopedagoog en een psycholoog – proberen wij een passend antwoord te bieden op alle vragen van ouders en verzorgers.

Wat doen wij precies?

Bij Doenersdreef Zorg kunnen een aantal kinderen van 12 jaar en jonger permanent wonen. Daarnaast is er naschoolse en vakantieopvang voor kinderen tussen vier en twaalf jaar, aangevuld met logeerweekeinden. Hierna gaan we wat dieper op dit aanbod in.

intensieve begeleiding

Wonen in Hilversum en Almere

Om verschillende redenen is het voor een kind soms niet mogelijk thuis te blijven wonen. Binnen Doenersdreef Zorg worden deze kinderen opgevangen en intensief begeleid in een kleinschalige huiselijke setting in gezellige woonwijken in Hilversum. Daarnaast is er een appartement in Almere, waar ook kinderen onder intensieve begeleiding wonen.



kleinschalige huiselijke setting



De aanpak

Deze kinderen hebben baat bij een duidelijke structuur en veiligheid. We werken met intensief contactgericht spelen en leren, waarbij we ons verplaatsen in de beleevingswereld van het kind. Het achterliggende idee is dat we het kind willen stimuleren om zich van zijn of haar beste kant te laten zien. Ieder individu streeft ernaar beter te worden en hindernissen te overwinnen. Aan de begeleiders de taak deze ontwikkeling zo veel mogelijk

te stimuleren. Wij verwachten van de begeleiders dat zij ook zichzelf en hun eigen functioneren kritisch blijven evalueren. De sfeer is erop gericht elkaar wijzer te maken. We gaan er van uit dat ook wij volwassenen nog veel van de kinderen kunnen leren. Onze medewerkers krijgen bovendien frequent trainingen en workshops aangeboden zodat ook zij steeds beter worden.



Naschoolse opvang

Als het gaat om naschoolse en vakantieopvang zijn we zeer flexibel. Eigenlijk kan alles: van één keer per twee weken tot vijf keer per week. Uitgezonderd de feestdagen zijn we altijd open, dus ook tijdens een studiedag op school en in de vakanties kunnen we de kinderen opvangen.

zelfredzaamheid

Activiteiten met begeleiding

Wij bieden een gevarieerd programma aan met gezellige activiteiten, van knutselen tot voetballen op het plein. Maar we maken ook boswandelingen of gaan naar de kinderboerderij. In de vakantie komen daar nog dagtochtjes bij, bijvoorbeeld naar een pretpark, speeltuin of zwempark.

Groot verschil met de traditionele opvang is de intensieve begeleiding. Door de stevige personele bezetting kunnen we tegelijkertijd met een paar kinderen naar de speeltuin, terwijl een ander groepje binnen blijft knutselen. Natuurlijk proberen we ook bij al deze activiteiten de ontwikkeling bewust te stimuleren, met name als het gaat om de zelfredzaamheid en sociale vaardigheden.

Logeerweekenden

Vooral voor gezinnen met meer kinderen is het fijn als het kind dat de meeste aandacht nodig heeft af en toe een weekend buiten de deur is. Zo kunnen de ouders even bijtanken, tot rust komen en zich concentreren op de andere kinderen in het gezin. Voor logeerweekenden hebben we een aparte locatie ingericht waar we het zo gezellig mogelijk maken. Met verschillende speelruimtes, maar ook plekken waar een kind zich even kan afzonderen, zoals de speciale 'prikkelarme' snoezelkamer met lichte kleuren en veel kussens.

Daarnaast is het mogelijk dat we een logeerweekend buiten de deur doorbrengen, bijvoorbeeld in een vakantiepark. De weekenden staan open voor iedereen, dus ook voor kinderen die niet de naschoolse opvang bezoeken.

Een passend programma

Natuurlijk doen we ons best om het 'uit logeren gaan' voor zowel ouders als kinderen zo plezierig mogelijk te

maken. We maken altijd ruim van tevoren een programma. Zo kunnen de ouders een dag kiezen die bij hun kind past. Tijdens de weekenden blijven we overigens flexibel inspelen op veranderende omstandigheden en persoonlijke behoeften. Er zijn voldoende begeleiders om bijvoorbeeld met één kind te gaan wandelen of één op één aandacht te geven, terwijl de anderen gaan zwemmen.

Zorg op maat voor iedereen

Het mag duidelijk zijn: Doenersdreef Zorg is sterk in het begeleiden en vermaken van kinderen met wat extra emotionele bagage. Wij bieden intensieve opvang met één begeleider op maximaal drie kinderen, en zorgen dat de begeleiding aansluit bij de behoeften van het individuele kind. Ons aanbod komt tot stand in nauw overleg met ouders, verzorgers, scholen én de kinderen zelf. Bovendien kunnen we snel inspelen op vragen van ouders en instellingen als het gaat om plaatsing.

zo kunnen de ouders even bijtanken



flexibel inspelen

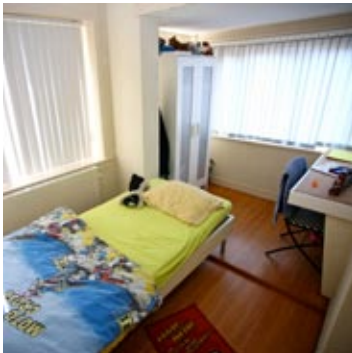
“

Hallo allemaal!

Ik ben Marc en ik woon op de Vosmaerlaan in Hilversum. Dat is alleen door de week, want in het weekend ga ik naar mijn moeder en vader. Ik wil even vertellen hoe mijn dag op de Vosmaerlaan eruit ziet.

In de ochtend maakt mijn begeleider me om zeven uur wakker. Ik mag dan meestal nog even vijf minuutjes blijven liggen en dan ga ik mij aankleden. Als ik daarmee klaar ben ga ik naar beneden om te ontbijten.

Ik kan de meeste dingen helemaal zelf, maar soms heb ik nog wel een beetje hulp nodig. Na het ontbijten ruim ik mijn bordje en beker op en gaan we naar boven voor wassen en tanden poetsen. Soms is er nog even tijd om te spelen



maar meestal staat het busje dan klaar om mij naar school te brengen.

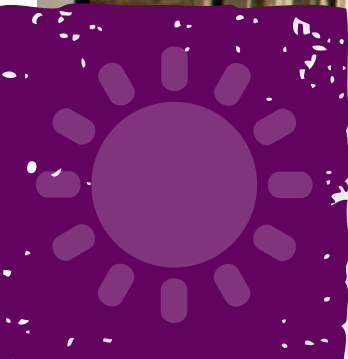
Het busje brengt mij om drie uur ook weer terug naar de Vosmaerlaan. Dan krijg ik iets te drinken en gaan we buiten spelen of binnen een spelletje doen. Ik help ook wel eens in de tuin of met boodschappen doen.

Om halfzes gaan we eten. Dat is best vroeg, maar dan hebben we daarna tenminste nog tijd om iets leuks te doen. Ik ga om half acht naar boven. Eerst douchen en soms mag ik in bad. Daarna lekker pyjama aan, tandenpoetsen en in bed.

Ik vind het altijd leuk als iemand een verhaaltje voorleest en soms ook om zelf even wat te lezen. Daarna gaat het licht uit. Slapen!

”





Informatie

Wilt u meer weten over Doenersdreef Zorg Kinderen, ons aanbod en onze visie op de ontwikkeling van kinderen met een licht verstandelijke beperking en/of gedragsproblemen? Aarzel niet en neem telefonisch contact op met de locatiemanager.

Doenersdreef Zorg BV
Minckelerstraat 161, 1223 LE Hilversum
Postbus 1082, 1200 BB Hilversum
T 035 647 93 01
F 035 647 93 02
www.doenersdreefzorg.nl